



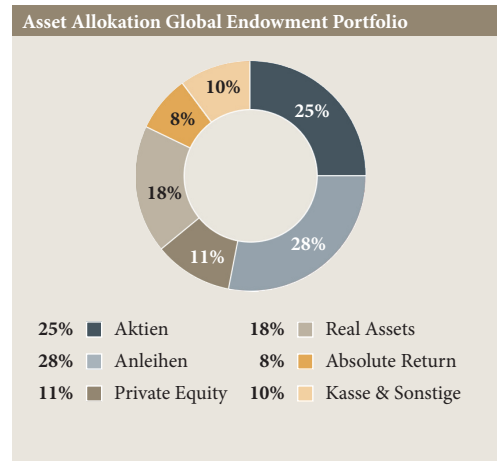
HV Fonds - Global Endowment Portfolio - Monatsbericht August 2010

Hamburger Vermögen GmbH

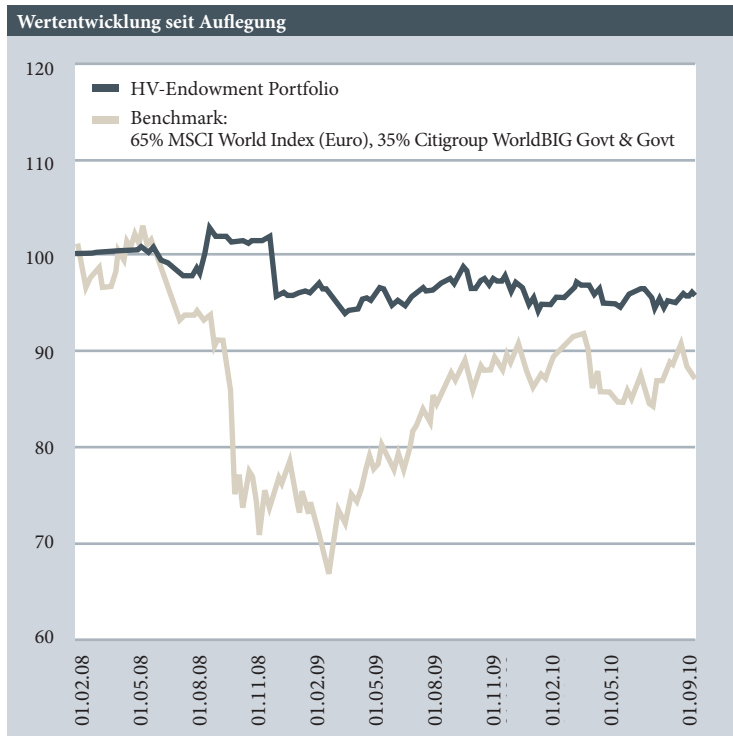
Der HV Fonds – Global Endowment Portfolio ist ein aktiv gemanagter vermögensverwaltender Dachfonds. Die Anlagephilosophie basiert auf einem Multi Asset Ansatz nach den Erkenntnissen der modernen Portfoliotheorie von Harry M. Markowitz und der daraus abgeleiteten Investmentstrategie, die von einem der weltweit erfolgreichsten Vermögensverwalter, dem US-amerikanischen Yale-Stiftungsfonds, verfolgt wird.

Nach anfänglichen Kursgewinnen an den internationalen Aktienmärkten setzte im Monatsverlauf eine Konsolidierung ein. Zweifel an einer schnellen konjunkturellen Erholung in den USA infolge unerwartet schwacher US-Arbeitsmarktdaten sowie deutlich rückläufiger Häuser-Wiederverkäufe führten in der Folge zu fallenden Notierungen an den Aktienmärkten. Im Berichtszeitraum verloren der Dow Jones und der DJ EUROSTOXX 50 rund 4,3%, der DAX gab um 3,8% nach. Profiteur dieser Entwicklung war einmal mehr der Rentenmarkt, wobei u.a. der Bund-Future ein neues Allzeithoch erreichte. Der HV Fonds – Global Endowment Portfolio konnte sich entgegen dem Markttrend positiv entwickeln. Die neuen Höchststände im DAX zum Monatsanfang wurden genutzt, um Gewinne bei den DAX ETF mitzunehmen. Auf deutlich ermäßigtem Niveau erfolgte dann am Monatsende wieder eine Aufstockung des Aktienanteils auf rund 25% des Fondsvolumens. Des Weiteren wurden Umschichtungen im Bereich Emerging Markets durchgeführt. Der Magellan C EUR Fonds (Morningstar Rating: 5 Sterne) stellt derzeit das größte Investment in diesem Bereich. Vor diesem Hintergrund erzielte der Fonds im August ein Plus von 0,69%.

Fondsdaten	
WKN	A0M7RV
ISIN	LU0331470665
Rücknahmepreis 31.08.2010	95,70 Euro
Währung	Euro
Ertragsverwendung	Thesaurierend
Mindesteinlage	1.000,- Euro
Ausgabeaufschlag	5%
Verwaltungsgebühr	1,5% p.a.
Performance-Fee	15%, High-Watermark
Fondsvolumen	9.331.085,18
Auflegedatum / Erstnotiz	05.12.2007 / 04.02.2008
Verwaltungsgesellschaft	Alceda Fund Management S.A., Luxemburg
Depotbank	HSBC Trinkaus & Burkhardt (int.) SA, Luxemburg
Vertriebsländer	Zulassung in Deutschland und Luxemburg
Benchmark	65% MSCI World Index (Euro) / 35% Citigroup WorldBIG Govt & Govt



Wertentwicklung monatlich in %													
Jahr	Jan	Feb	Mrz	Apr	Mai	Jun	Jul	Aug	Sep	Okt	Nov	Dez	YTD
2008	0	0,10	0,12	0,15	0,27	-1,53	-1,59	2,61	1,93	-0,72	0,10	-5,60	-4,36
2009	0,40	0,21	-1,68	0,26	1,44	-1,21	1,05	0,38	0,49	-0,55	0,72	-1,04	0,47
2010	-1,51	0,23	1,90	0,14	-0,97	-0,05	-0,69	0,69					-0,26

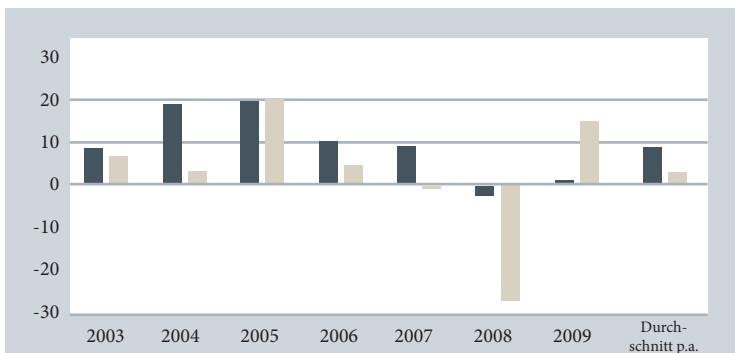


Top 5 Holdings

1 Rohstoffe	Alceda Star Focus Global Forests	A0PL0R	EUR
2 Global	Credit Suisse IRIS Balanced Certificates	A0SN3Y	EUR
3 Aktien EM	Magellan C.EUR	577954	EUR
4 Renten	Nordea 1-Danish Mortgage BD FD	A0HF27	EUR
5 Aktien/Anleihen	Carmignac Patrimoine	A0DPW0	EUR

Rückrechnung Wertentwicklung in %\*

	2003	2004	2005	2006	2007	2008	2009	Durchschnitt p.a.
Strategie	9,98	10,83	19,58	10,90	9,06	-4,36	0,47	8,07
Benchmark	7,00	4,09	21,00	5,66	-1,95	-25,05	14,68	3,63



\*Ergebnis der Vermögensverwaltungs-Strategie "Wachstum" (ab 2008: HV Fonds-Global Endowment Portfolio)

**Risikohinweis:** Dieser Bericht ist kein Verkaufsprospekt. Er dient der Information und enthält kein Angebot zum Kauf oder eine Aufforderung zur Abgabe eines Kaufangebotes für das vorgestellte Produkt, und darf nicht zum Zwecke eines Angebotes oder einer Kaufaufforderung verwendet werden. Zeichnungen können nur auf Grundlage des aktuellen Verkaufsprospektes, des vereinfachten Verkaufsprospektes und des Verwaltungsreglements getätigt werden. Diese sind nur gültig in Verbindung mit dem jeweils letzten Rechenschaftsbericht und, wenn der Stichtag des letzten Rechenschaftsberichtes länger als acht Monate zurückliegt, in Verbindung mit dem jeweils aktuellen Halbjahresbericht. Die vorgenannten Unterlagen, der vereinfachte Verkaufsprospekt, die sonstigen Verkaufsunterlagen, die Ausgabe- und Rücknahmepreise sowie alle weiteren Informationen stehen am Sitz der Verwaltungsgesellschaft, bei der Depotbank, bei jeder Zahlstelle und bei der Vertriebsstelle kostenlos zur Verfügung. In die Zukunft gerichtete Voraussagen und Angaben basieren auf Annahmen. Da sämtliche Annahmen, Voraussagen und Angaben (auch steuerlicher Natur) nur die derzeitige Auffassung über zukünftige Ereignisse wiedergeben, enthalten sie natürlich Risiken und Unsicherheiten. Entsprechend sollte auf sie nicht im Sinne eines Versprechens oder einer Garantie über die zukünftige Performance vertraut werden. Investoren sollten sich bewusst sein, dass die tatsächliche Performance erheblich von den vergangenen Ergebnissen abweichen kann. Insofern kann die zukünftige Performance nicht zugesichert werden.